

## Hvornår henter vi storskrald?

Du kan finde afhentningsdagen for storskrald på din adresse på vores hjemmeside [www.naestved-affald.dk](http://www.naestved-affald.dk) under 'Min side'. Du kan også printe en kalender ud med fremtidige afhentningsdatoer.

Ønsker du at få besked på sms og/eller mail, når vi henter storskrald på din adresse, kan du tilmelde dig på vores hjemmeside [www.naestved-affald.dk](http://www.naestved-affald.dk) under 'Min side'. Klik på "Huske-på" service.

## Fik du ikke hentet?

Brug selvbetjeningen under 'Min side' på vores hjemmeside [www.naestved-affald.dk](http://www.naestved-affald.dk), skriv til [affald@naestved.dk](mailto:affald@naestved.dk) eller ring til os på telefon 5588 6180.

**NÆSTVED**



Næstved Kommune  
Center for Miljø og Natur  
Affald og Rotter  
Rådmandshaven 20  
4700 Næstved

Telefon 5588 6180  
[affald@naestved.dk](mailto:affald@naestved.dk)  
[www.naestved-affald.dk](http://www.naestved-affald.dk)



© [www.tankegang.dk](http://www.tankegang.dk) 02/2014 26987

# STORSKRALD

LUK OP OG LÆS OM STORSKRALD



**NÆSTVED**



## Storskrald

Ordningen gør det let at komme af med de tomme dåser, den gamle cykel og det udtjente køleskab. Du stiller blot storskraldet ud til skel, så kommer vi og henter det.

Storskraldet skal så vidt muligt være synligt fra vejen, hvor skraldebilen kører. Storskraldet hentes af to biler, som tager forskellige typer affald. Bilerne kører mellem kl. 7.00 og 18.00.

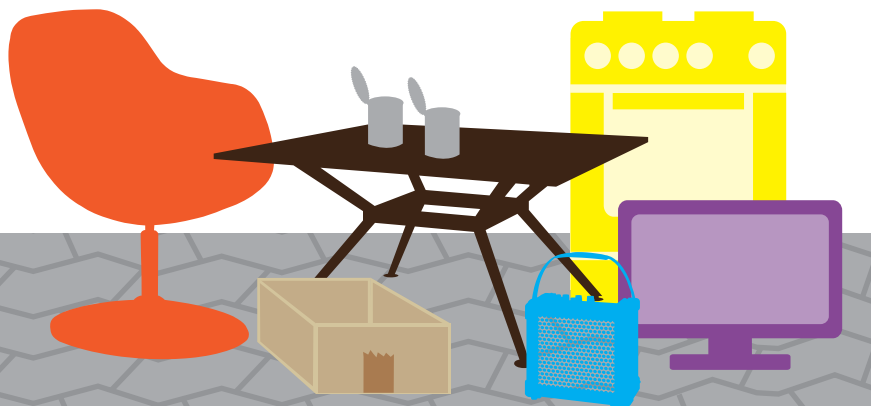
## Sådan gør du

Du skal stille dit storskrald frem til skel senest kl. 7.00, den dag vi henter det. Stil det på din egen grund, men så tæt som muligt på vejen, hvor skraldebilen holder.

Du skal sortere affaldet, inden du stiller det ud til storskrald. Stil de forskellige typer affald tydeligt adskilt fra hinanden. Hver del, sæk eller pose skal kunne håndteres/bæres af to mand.

### Kun klare sække

Mindre dele skal du lægge i klare plastsække. Læg kun én affaldstype i hver sæk. Metaldåser, plastdunke og batterier skal du altid aflevere i klare plastsække.



## Sortér dit storskrald

### Her kan du se eksempler på storskrald.

**Brændbart affald:** fx møbler, tæpper, gardiner, madrasser, gulvtæpper, skumgummi, flamingo og tøj. Tæpper skal skæres op og maks. være 1 x 1 meter.

**Hårde hvidevarer:** fx komfurer, køleskabe og vaskemaskiner. Alle hårde hvidevarer skal være rengjorte og uden madvarer.

**Jern og metal:** fx cykelstel, gryder og værktøj. Hvis du stiller en cykel ud, så sæt gerne en lap med "storskrald" på, så er skraldemanden ikke i tvivl.

**Metaldåser:** fx øldåser, sodavandsdåser og konservesdåser. Metaldåser skal være tomme, skyllede og rengjorte.

**Plastdunke:** fx saftevandsdunke, dunke fra rengøringsmidler og drikkevandsemballager. Plastdunke skal være tomme, skyllede og rengjorte.

**Pap:** fx papkasser og bølgepap. Skal være klappet sammen og bundtet.

**Porcelæn, stentøj og keramik:** fx kopper, tallerkener, urtepotter og blomsterkrukker.

**Elektronik:** fx fjernsyn, radioer, telefoner, computere og elektrisk legetøj.

**Batterier:** fx batterier fra legetøj, værktøj, mobiltelefoner og almindelige batterier.

### Nej tak

Du kan ikke aflevere flasker og glas, byggeaffald, bildele, bilbatterier, sanitet, haveaffald\*, maling og kemikalier til storskrald. Disse typer affald skal afleveres på genbrugspladserne.

### Affaldstyper

Se flere eksempler på affaldstyper på vores hjemmeside [www.naestved-affald.dk](http://www.naestved-affald.dk) klik på Affaldsvejviser.

\*Der findes en særskilt haveaffaldsordning, som du kan tilmelde dig på vores hjemmeside eller ved at kontakte os.