

# Næstved Kommune

## Nærgenbrugsstationen

Ved Fjorden 7  
4700 Næstved  
Tlf. 55 73 48 16  
E-mail: fjensen@naeskom.dk

### Åbningstider

Mandag: 12.00 - 19.00  
Tirsdag - fredag: 12.00 - 17.30  
Lørdag: 9.00 - 15.00

På Nærgenbrugsstationen er opstillet en container til elektronikaffald. Den har tre rum:

1. Edb-udstyr, kopimaskiner, teleudstyr
2. Video, radio, kamera og andet småelektronik
3. Tv og monitorer

Læg dit elektronikaffald i det rigtige rum. Spørg personalet, hvis du er i tvivl.



**Næstved Kommune**  
Teknisk Forvaltning  
Brogade 2  
4700 Næstved  
Tlf. 55 78 47 00

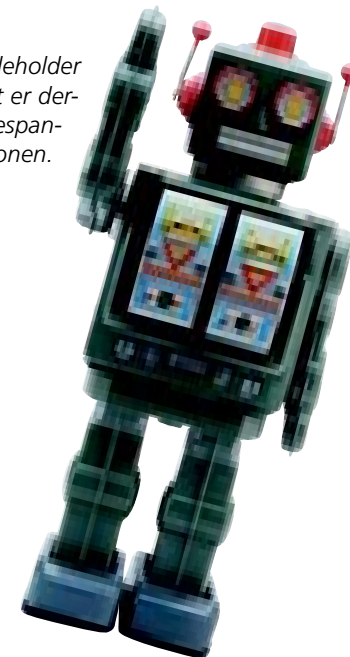


## Sortering og aflevering af elektronikaffald fra private

Næstved Kommune

# Elektronik fra private husholdninger

*Meget legetøj er i dag elektronisk og indeholder dele, der er skadelige for vores miljø. Det er derfor vigtigt, at du ikke smider det i skraldespanden, men afleverer det på genbrugsstationen.*



**Ordning for elektronikaffald**  
Mængden af elektronikaffald, der skal bortskaffes, stiger i disse år voldsomt.

Mange husstande har udskiftet deres computer og står nu med en gammel model, der skal smides væk, eller måske er det elektroniske legetøj gået i stykker og skal smides ud.

I din kommune har vi derfor indført en ordning, der skal gøre det nemt for dig at komme af med det affald, der indeholder elektroniske komponenter, på en miljørigtig måde. Alle elektroniske produkter, store som små, skal afleveres på genbrugsstationen, hvor de kan blive håndteret korrekt. På den måde har vi mulighed for at genbruge mest muligt. Samtidig undgår vi, at de farlige tungmetaller ender på lossepladsen eller forbrændingsanlægget.

## Miljøfarligt affald

Elektronikaffald er farligt affald, der skal sorteres og håndteres korrekt. Denne type affald indeholder stoffer, der er skadelige for vores miljø, og vi skal derfor være påpasselige med, hvor vi smider det hen. Fx indeholder mange elektroniske artikler tungmetaller, der ender på forbrændingsanlægget eller på lossepladsen og her bliver en kilde til forurening.

Derfor er det vigtigt, at elektronikaffaldet bliver behandlet korrekt, så mest muligt kan genbruges.

*I stort set alle husstande i Danmark findes der i dag elektroniske ting. Når disse skal smides væk, er det vigtigt, at det sker på en miljørigtig måde, så vi ikke forurener unødigt.*

## Rigtig sortering

Små elektroniske apparater udgør en stadig større del af vores affald, og det kan være fristende at lade det ryge ned i skraldespanden til den del af affaldet, der sendes til forbrænding. Men det forurener vores miljø, og det skal vi undgå. Desuden kan mange af komponenterne i elektronisk affald genbruges.

Derfor er det vigtigt, at du ikke smider elektronikaffald i dagrenovationen men sorterer det fra og afleverer det på genbrugsstationen.

Er du i tvivl, om en ting indeholder noget elektronisk, skal du for en sikkerheds skyld aflevere den som elektronikaffald.



## Affaldstyper

Elektronikaffald er ikke kun tv-apparater og computere, men også mindre ting som mobiltelefoner, clockradioer og elektronisk legetøj. Herunder er en liste over nogle af de ting, der skal sorteres fra det øvrige affald:

- TV-apparater
- Videomaskiner
- Videokameraer
- Radioer
- Højtalere
- Clockradioer
- Computere
- Printere
- Telefoner
- Mobiltelefoner
- Telefaxer
- Tyverialarmer
- Elektroniske spil
- Elektronisk legetøj

## Aflevering

Det er vigtigt at aflevere elektronikaffald på steder, hvor det efterfølgende kan håndteres rigtigt. På genbrugsstationen kan du fremover aflevere alle elektroniske produkter i en separat container. Er du i tvivl om, hvordan du skal sortere affaldet, kan du henvende dig til pladsmedarbejderen.

Det er fortsat muligt at aflevere elektronikaffald, fx tv-apparater og computere, til forhandleren som en del af den kommunale ordning.

## Hvad sker der med affaldet?

Elektronikaffald skal ikke behandles som almindeligt affald – det er ganske enkelt ikke forsvarligt. Når elektroniske produkter er afleveret på genbrugsstationen, sendes de til behandlingsanlæg, hvor de bliver skilt ad. Herefter sorteres de genanvendelige komponenter fra, fx printplader og billedrør.

En stor del af elektronikaffaldet genbruges, mens noget sendes til forbrænding, og resten desværre må deponeres på lossepladsen.

Har du brug for yderligere information om den nye ordning for elektronikaffald, er du velkommen til at kontakte kommunen.

Pjecen er udarbejdet i samarbejde mellem I/S Fasan og Kortgruppen a/s.  
Trykt Cyclus genbrugspapir.  
Oplag: 44.500 stk.  
Redaktionen afsluttet november 1999